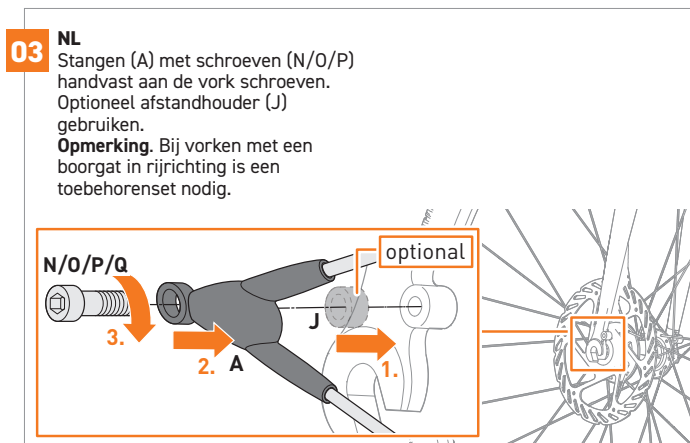
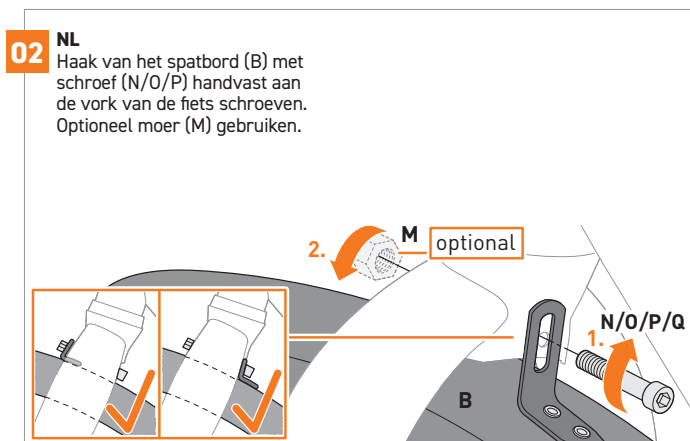
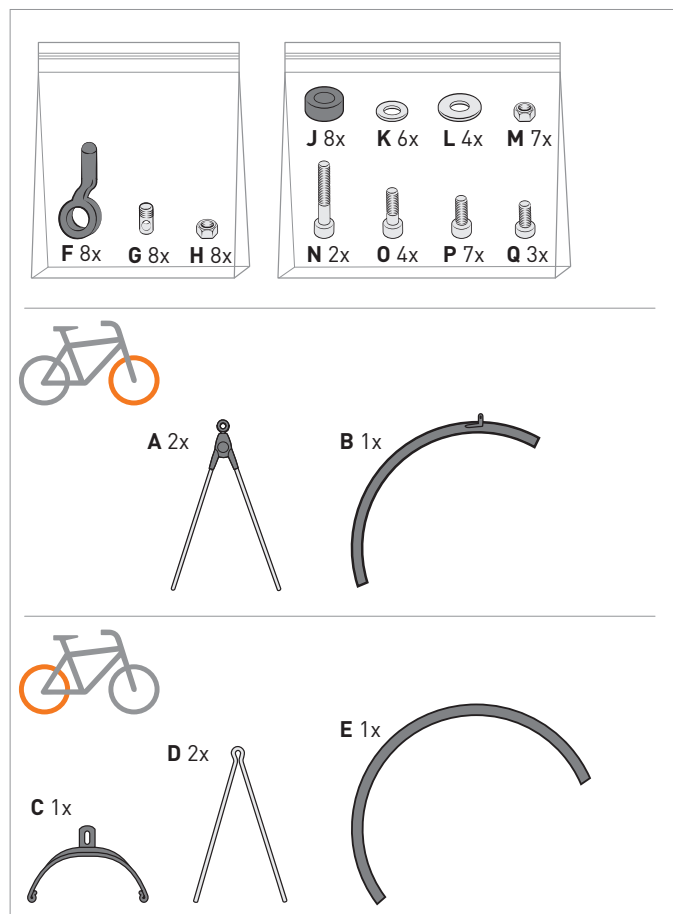
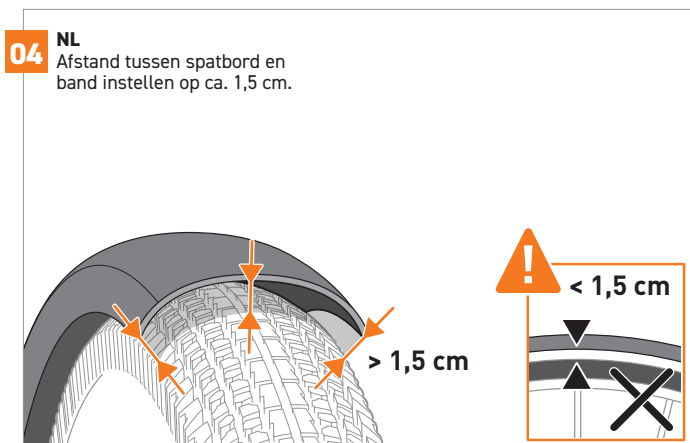
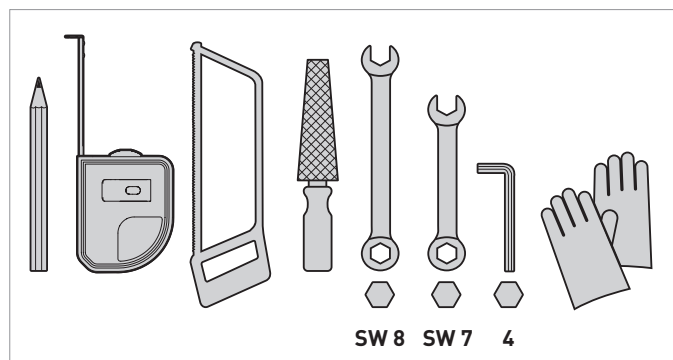


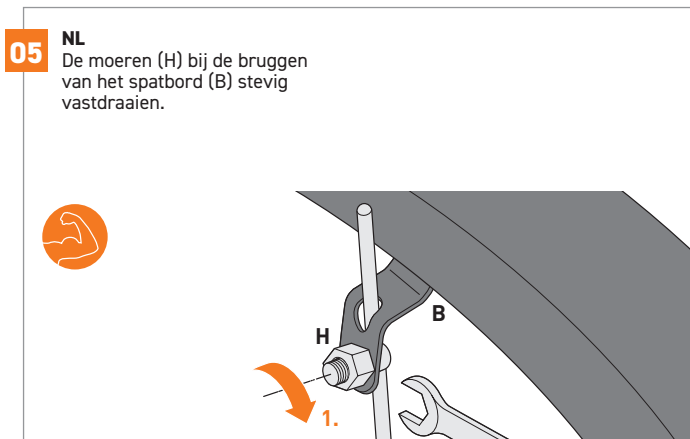
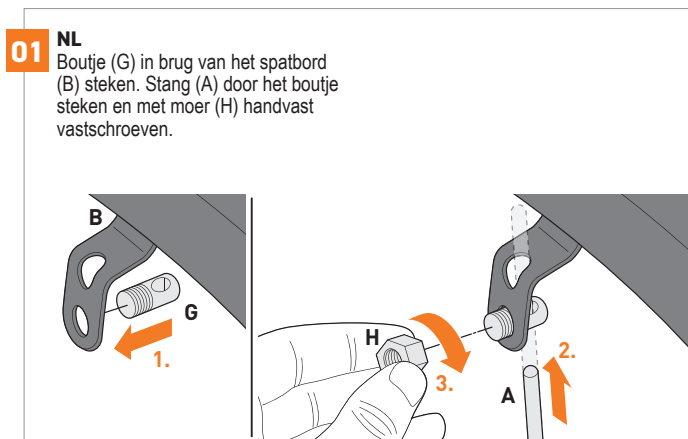
NL . Leveringsomvang



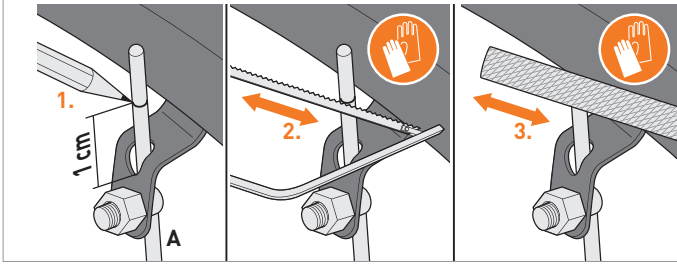
NL . Gereedschap



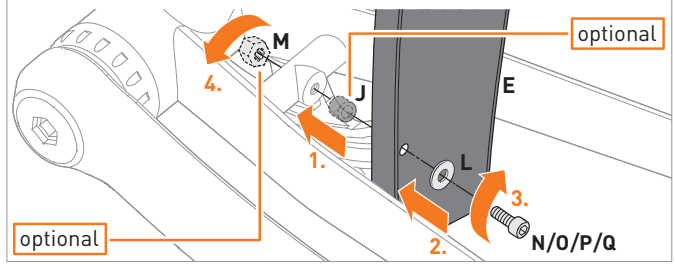
NL . Montage voorwiel



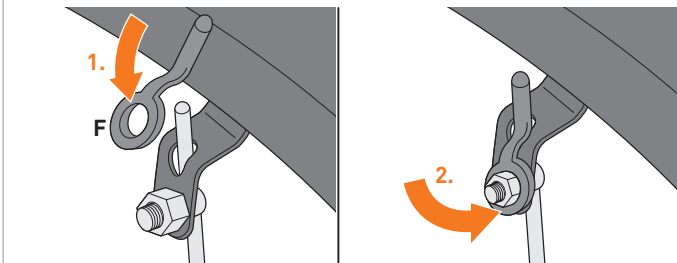
**06 NL** Met een metaalzaag de uitstekende stangen (A) inkorten tot 1 cm en afbramen.



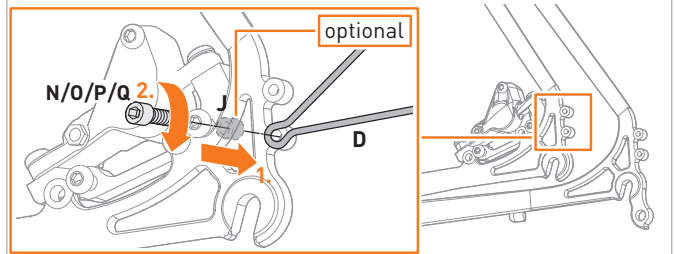
**02 NL** Spatbord (E) bij het trapaslager stevig vastschroeven met schroef (N/O/P) en ring (L). Optioneel afstandhouder (J) en moer (M) gebruiken.



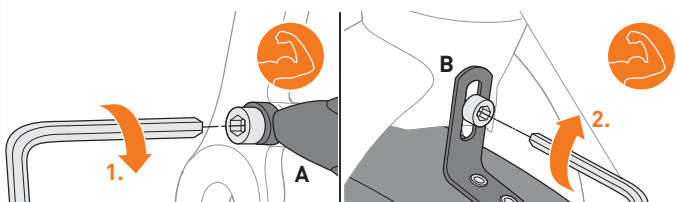
**07 NL** Beschermkappen (F) op het uiteinde van de stangen steken en over de moer trekken.



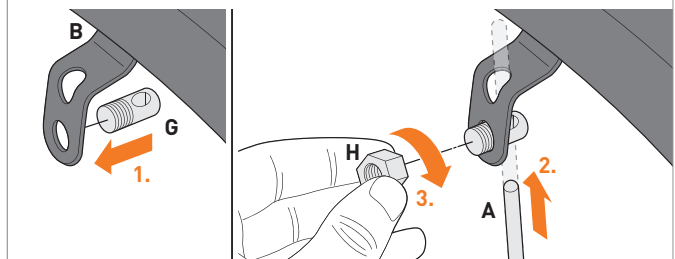
**03 NL** Stangen (D) bij de padden van het fietsframe met schroeven (N/O/P) handvast vastschroeven. Optioneel afstandhouder (J) gebruiken.



**08 NL** Alle schroeven bij de stangen (A) en het spatbord (B) stevig vastdraaien.

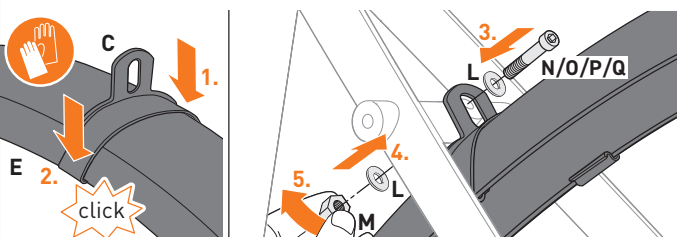


**04 NL** Boutjes (G) in bruggen van het spatbord (E) steken. Stangen (A) door het boutje steken en met moer (H) handvast vastdraaien.

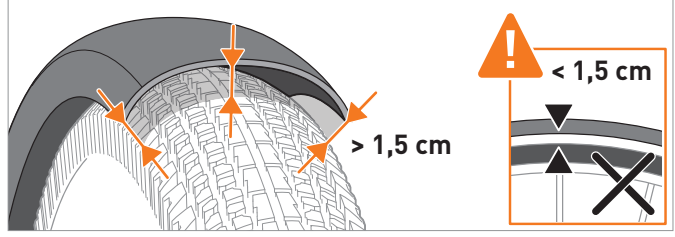


**NL . Montage achterwiel**

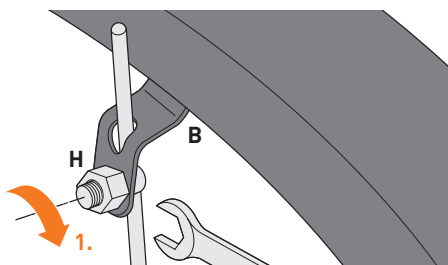
**01 NL** **Opmerking.** Achterwiel monteren. Schuifbrug (C) op het spatbord (E) klikken en met schroef (N/O/P), ring (L) en moer (M) handvast aan de dwarsstang tussen de voorvork schroeven.



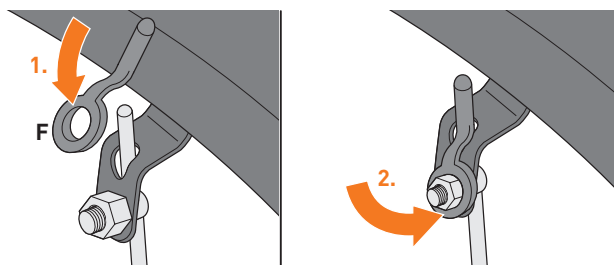
**05 NL** **Opmerking.** Achterwiel monteren. Afstand tussen spatbord en band instellen op ca. 1,5 cm.



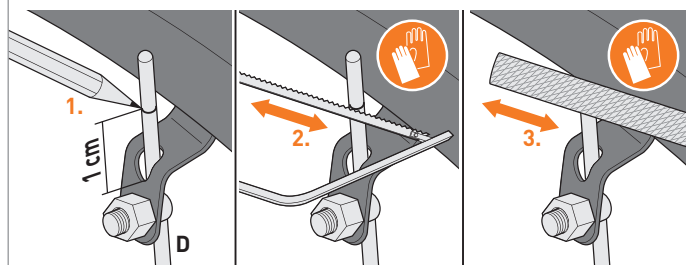
- 06** NL  
De moeren (H) bij de bruggen van het spatbord (E) stevig vastdraaien.



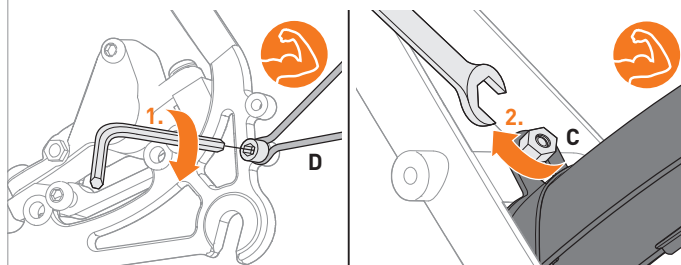
- 08** NL  
Beschermkappen (F) op het uiteinde van de stangen steken en over de moer trekken.



- 07** NL  
Met een metaalzaag de uitstekende stangen (D) inkorten tot 1 cm en afbramen.



- 09** NL  
Alle schroeven bij de stangen (D) en de schuifbrug (C) stevig vastdraaien.



## NL . Veiligheidsinstructies

Lees alle veiligheidsinstructies zorgvuldig door en volg de aanwijzingen.

### Waarschuwingenlevels.

Neem de waarschuwingen in acht en volg deze. Negeren ervan kan leiden tot verwonding of materiële schade!



**Opgelet!** Kenmerkt gevaren die kunnen leiden tot verwonding of materiële schade.

### Veiligheidsinstructies.

- Verwondingsgevaar. Het product bevat kleine onderdelen die ingeslikt kunnen worden.
- Houd het product of losse componenten uit de buurt van kinderen.
- Monteer SKS-BLUEMELS spatborden altijd met het meegeleverde bevestigingsmateriaal.
- Verwondingsgevaar. Let erop dat er genoeg ruimte voor de voeten is tussen spatbord en trapper.
- Verwondingsgevaar. Uitstekende stangen moeten bij de montage worden ingekort en voorzien worden van beschermkappen. Controleer alle schroefverbindingen regelmatig en draai ze indien nodig vast.

### Doelmatig gebruik.

Gebruik het product alleen waarvoor het is bedoeld, namelijk als spatbord. Elk ander gebruik en/of elke constructieve verandering geldt als niet doelmatig en leidt tot verlies van de wettelijke en contractuele garantie op gebreken aan het product en van de productaansprakelijkheid.

### Verwijdering.

Gooi verpakkingsmateriaal weg volgens de geldende nationale en regionale voorschriften. Bij het weggooien van het product oriënteert u zich aan de nationale en regionale voorschriften voor afvalverwijdering.

